

aus LandIDEE 05/2024

DREIECKSTUCH GESTRICKT

Anleitung

Das brauchen Sie:

- Alpaka-Garn (Lauflänge: 50 g =250 m, z.B. BC Garn Babyalpaca)
5 Knäuel in Pinie (Farbe 60), 1 Knäuel in Mint (Farbe 118)
- Rundstricknadel Nr. 3,5 und eventuell 4 mit mindestens 80 cm Länge
- 2 Strumpfstriknadeln Nr. 3,5 und 4
- Stopfnadel

So geht's:

Abkürzungen

M = Masche

R = Reihe

re = rechts

li = links

Grundanleitung

Mit dem dunkleren Garn 3 M mit Nadel Nr. 3,5 anschlagen und 1 R re M stricken. Anschließend kraus rechts wie folgt arbeiten:

Hin-R: 1 Rand-M wie zum re stricken abheben, aus der 2. M eine Zunahme stricken, weiter mit re M oder im gewählten Muster, die vorletzte M immer re und die letzte M li abstricken.

Rück-R: 1 Rand-M wie zum re stricken abheben, die 2. M immer re stricken, weiter mit re M oder im gewählten Muster, die vorletzte M re und die letzte M wieder li abstricken.

In diesem Muster aus Hin-R mit Zunahme und Rück-R ohne, solange weiter stricken, bis die gewünschte Größe erreicht ist. Bei unserem Tuch sind es 312 M. Zwischen den einzelnen Mustern, zur Abgrenzung mindestens 2 - 4 R re M stricken. Zum Schluss einen I-Cord (Kordel)Rand anstricken (siehe Anleitung I-Cord).

Für unser Dreieckstuch nach dem Anschlag alle M kraus rechts stricken, sobald 7 M auf der Nadel sind mit folgendem Strickmuster weiter arbeiten:

Sternchenmuster

Vier R bilden einen Rapport und ein Mustersatz besteht aus 4 M plus 1 M.

1. R: 1 Rand-M + 1 Zunahme wie in der Grundanleitung beschrieben, alle M re stricken, 1 Rand-M wie beschrieben.

2. R: 1 Rand-M, 1 re M *ein Sternchen: 3 M li zusammen stricken dabei die M nicht von der linken Nadel nehmen, 1 Umschlag machen und erneut alle 3 M li zusammen stricken (man strickt aus 3 M wieder 3 M), 1 re M *, von * bis * stets wiederholen, bis kein Sternchen mehr „passt“, übrige M bis zur Rand-M re stricken, 1 Rand-M.

3. Reihe: 1 Rand-M + 1 Zunahme, alle M re stricken, 1 Rand-M.

4. Reihe: 1 Rand-M, 1 re M, 1 li M, 1 re M * Sternchen wie in R. 2 beschrieben, 1 re M *, von * bis * stets wiederholen, bis kein Sternchen mehr „passt“, übrige M bis zur Rand-M re stricken, 1 Rand-M.

Tipp: da das Strickstück durch dieses Muster etwas enger wird, kann man es mit einer größeren Nadelstärke (Nr. 4) stricken. Das empfiehlt sich auch für die, die eher fest stricken.

aus LandIDEE 05/2024

Weitere Strickmuster

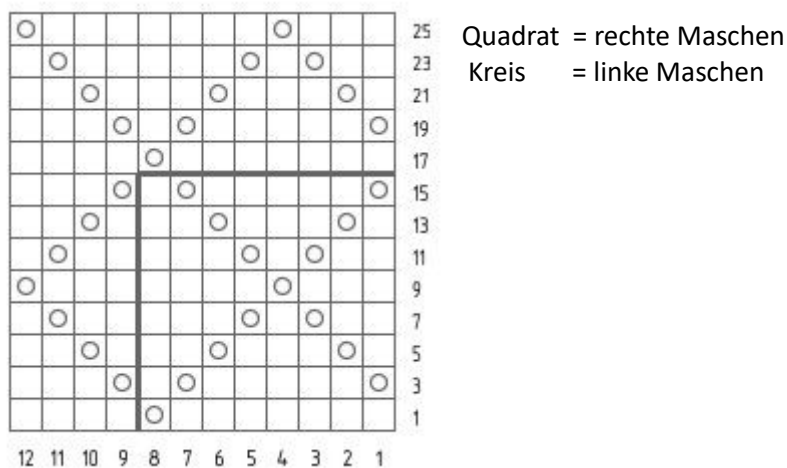
Perlmuster: 1. R re und li M im Wechsel stricken. In der Rückreihe die M so stricken, wie sie erscheinen. In nächster R den Wechsel zwischen re und li M versetzt zur Vor-R stricken und in der Rück-R erneut wie sie erscheinen. Dieses Muster stets wiederholen.

Kraus Rechts: über alle R nur re M stricken.

Glatt rechts: in den Hin-R re M und in der Rückreihe li M stricken.

Bündchenmuster: in der Hin-R 5 re M und 2 li M im Wechsel stricken und in der Rückreihe alle M stricken wie sie erscheinen.

Rautenmuster: das Muster nach folgender Strickschrift arbeiten. Diese zeigt nur die Hin-R, in der Rück-R die M stricken, wie sie erscheinen.



Hier nun noch die **Anordnung** der angewendeten Strickmuster.

- kraus re
- Sternchenmuster
- Perlmuster
- Bündchenmuster
- glatt re und kraus re im Wechsel
- Rautenmuster
- Sternchenmuster
- Perlmuster

= ca. 600 Reihen

aus LandIDEE 05/2024

iCord Rand (Kordel-Rand)

Die iCord-Kante mit der helleren Farbe und einer Strumpfnadel Nr. 3,5 arbeiten: 4 M mit der Strumpfnadel anschlagen und 1 re M von der Hauptnadel stricken = 5M auf der Strumpfnadel. **Alle 5 M nach rechts schieben, Faden hinten mitführen, dann mit der 2. Strumpfnadel 3 re M, 2 M re zusammenstricken, 1. Re M von der Hauptnadel = 5 M. Ab * bis * wiederholen bis alle M der Hauptnadel abgestrickt sind. Für die Ecke 1 R mit 4 re M stricken.

Nächste Seite: um wieder 5 M auf der Strumpfnadel zu erhalten, mit derselben Nadel aus der 1. Rand-M 1 re M aufnehmen. Alle 5 M nach rechts schieben und nun die Strumpfnadel Nr. 4 hinzunehmen. * 3 re M, 2 M zusammen stricken, 1 re M aus der nächsten Rand-M mit der rechten Nadel aufnehmen. Weiter mit Nadeln Nr. 4 stricken. Ab * bis zur Spitze wiederholen. An der Spitze anstatt der Seiten-M die M der Anschlag-R aufnehmen und wie beschrieben stricken. Wenn alle Seiten-M abgestrickt sind, restliche 4 M abketten und mit den Anfangs-M zusammennähen. Alle Fäden mit der Stopfnadel vernähen.