

Adventskalender selber machen, S. 30-35

Riesenrad-Adventskalender:

Das brauchen Sie:

- alte Fahrradfelge
- rotes Farbspray
- Holzreste für den Ständer
- Holzleim
- Bohrer
- lange Schraube mit Mutter
- ein Stück Karton für den Stern
- lange Lichterkette (batteriebetrieben)
- 24 Papierhäuschen (s. Vorlage)
- Schere
- Reste von Geschenkpapier
- Klebestift
- Klebezahlen von 1-24
- schwarzer oder goldener Filzstift
- Bändchen
- Kunstschnee

So geht's:

1 Die Felge säubern, dann rot ansprühen und trocknen lassen. Zwei Holzreste (eine Bodenplatte und ein Brett als Halterung) zum Ständer für das Riesenrad verleimen. Ebenfalls rot lackieren. Oben ein Loch in den Ständer bohren. Mit der Schraube die Fahrradfelge an den Ständer anbringen. Felge mit der Lichterkette umwickeln.

2 Aus dem Karton einen großen Stern ausschneiden, rot anmalen und vorne auf die Mitte der Felge kleben. 24 Häuschen ausschneiden, falten und zusammenkleben.

Einfacher gehen die gekauften, fertigen

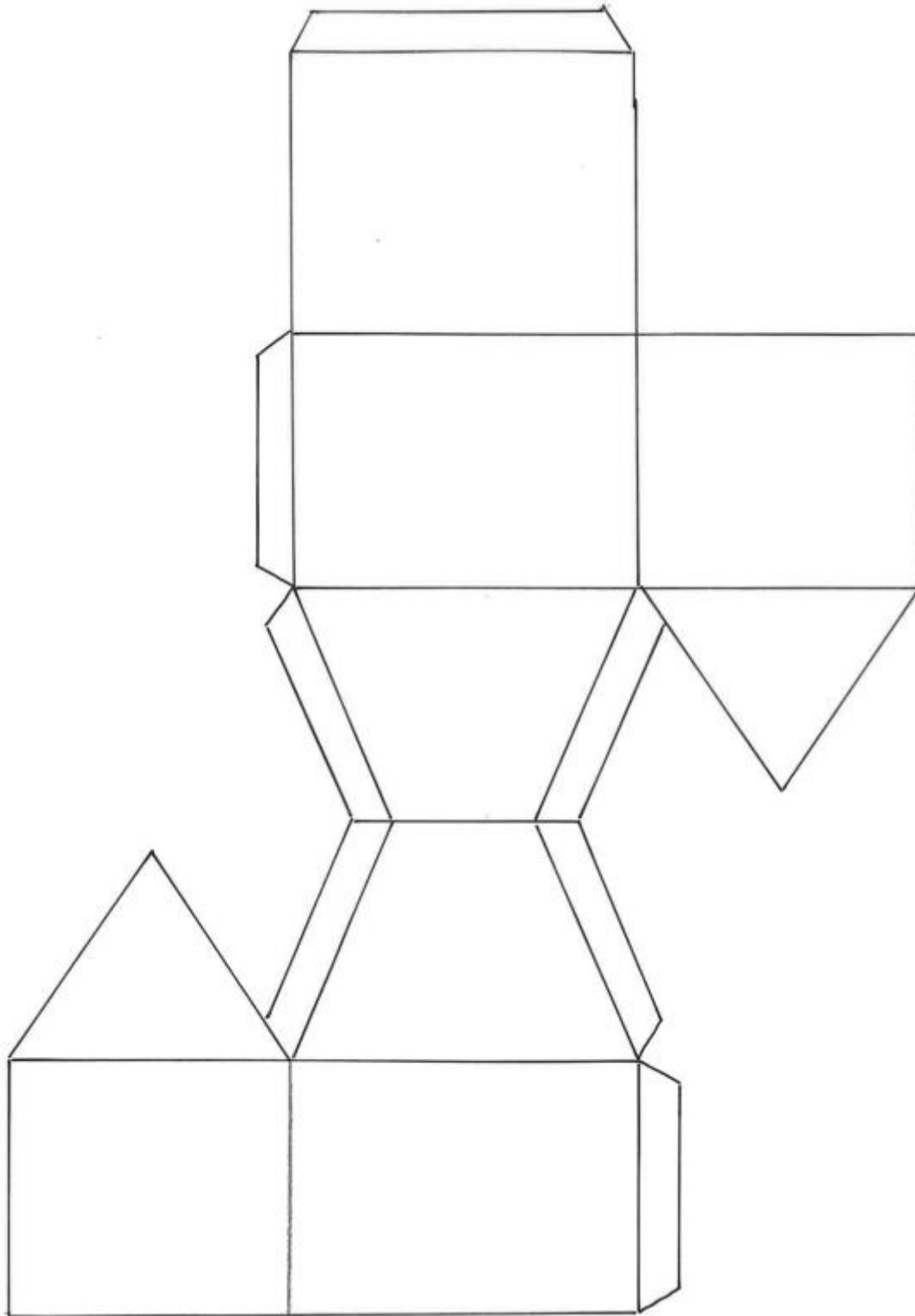
Häuschen, die nur noch zusammengesteckt werden müssen. Alle befüllen,

3 Fronten und/oder Dächer mit Geschenkpapierresten bekleben. Häuser mit Zahlen bekleben oder beschriften. Bändchen

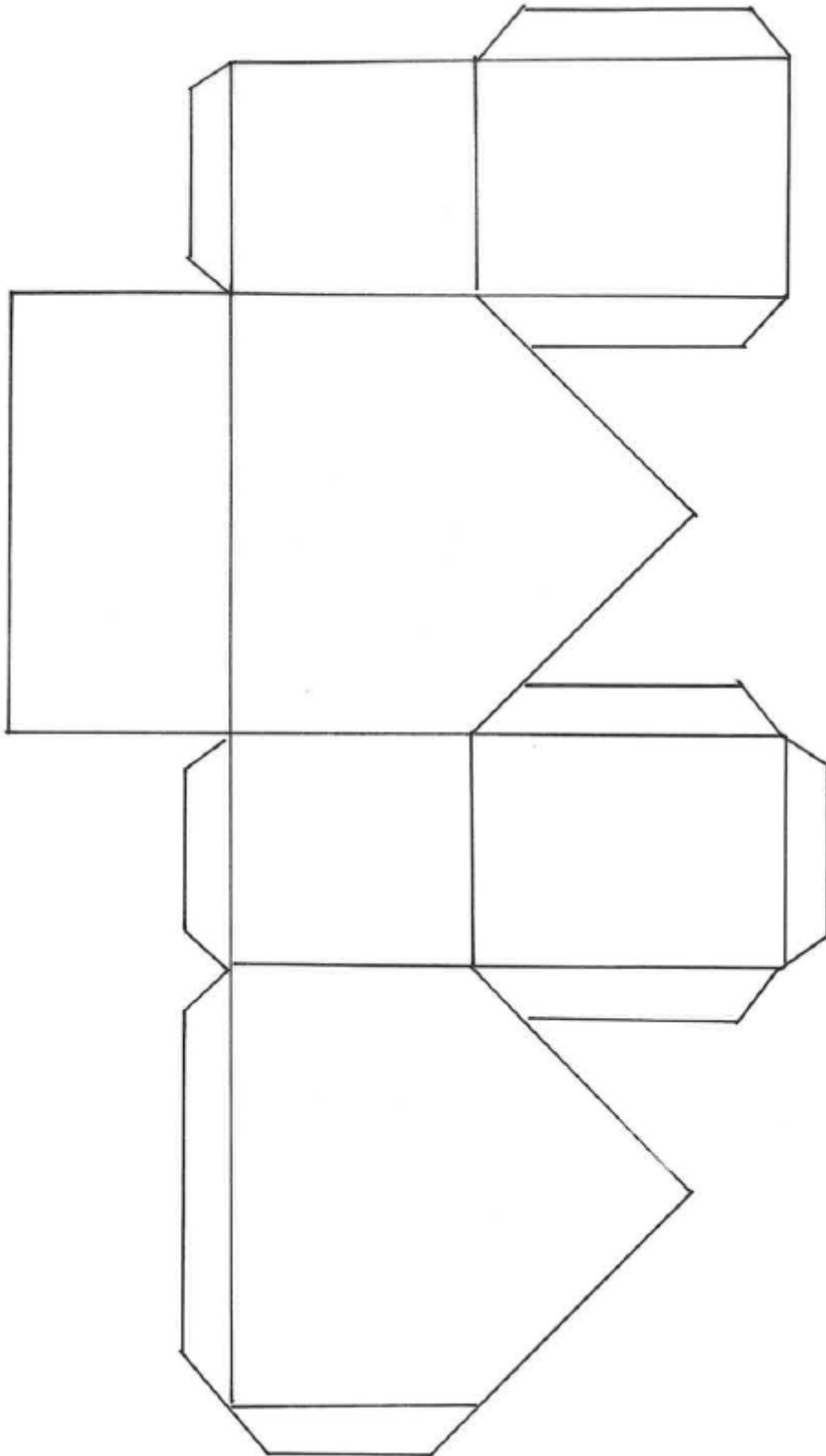
durch die Dächer fädeln und Häuschen an

der Felge verteilen. Übrige Häuser am Boden als Kirmesdorf in Kunstschnee setzen.

aus LandIDEE Wohnen & Deko 06/2023



aus LandIDEE Wohnen & Deko 06/2023



aus LandIDEE Wohnen & Deko 06/2023



aus LandIDEE Wohnen & Deko 06/2023

